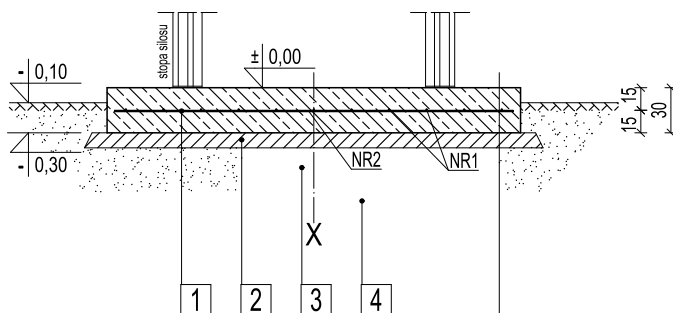


1 płyta fundamentowa-beton C16/20 gr. 30cm, zbrojony  
siatką z prętów #10 o oczku 25x25cm

2 podkład z suchego betonu C8/10 gr.10cm

3 podsypka piaskowa zagęszczona warstwowo do  $Id=0,6-0,7$

4 grunt rodzimy (grunt nośny)

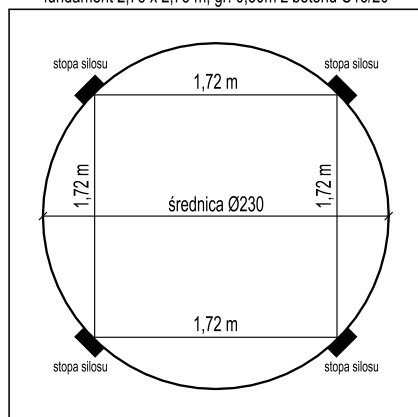


- 1 płyta fundamentowa-beton C16/20 gr. 30 cm, zbrojony  
siatką z prętów #10 o oczku 25x25 cm
- 2 podkład z suchego betonu C8/10 gr.10 cm
- 3 podsypka piaskowa zagęszczona warstwowo do  $Id=0,6-0,7$
- 4 grunt rodzimy (grunt nośny)

#### SPECYFIKACJA ZBROJENIA

ELEMENT	POZYCJA	SREDNICA	DLUGOSC	ILOŚĆ	n x l	MASA	MASA	MASA
		Ø	l [cm]					
F-1 (szt.1)	NR1	10	265	11	29,2	0,617	18,0	36,0
	NR2	10	265	11	29,2	0,617	18,0	

fundament 2,75 x 2,75 m, gr. 0,30m z betonu C16/20



Montaż silosu odbywa się przy pomocy kotew stalowych



BETON B20 (C16/20)

STAL AIIIIN (B5t00SP)

otulina 50mm

temat:

POSADOWIENIE SILOSU PASZOWEGO LEJOWEGO  
O POJEMNOŚCI 3 t FIRMY AGOS  
WRAZ Z WYKONANIEM PŁYTY FUNDAMENTOWEJ

rysunek

PŁYTA FUNDAMENTOWA

inwestor

adres inwestycji

opracował

podpis

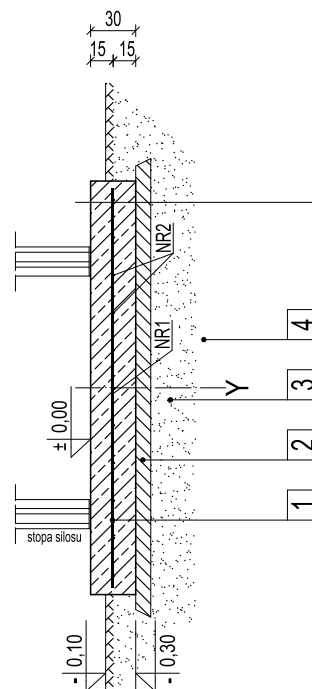
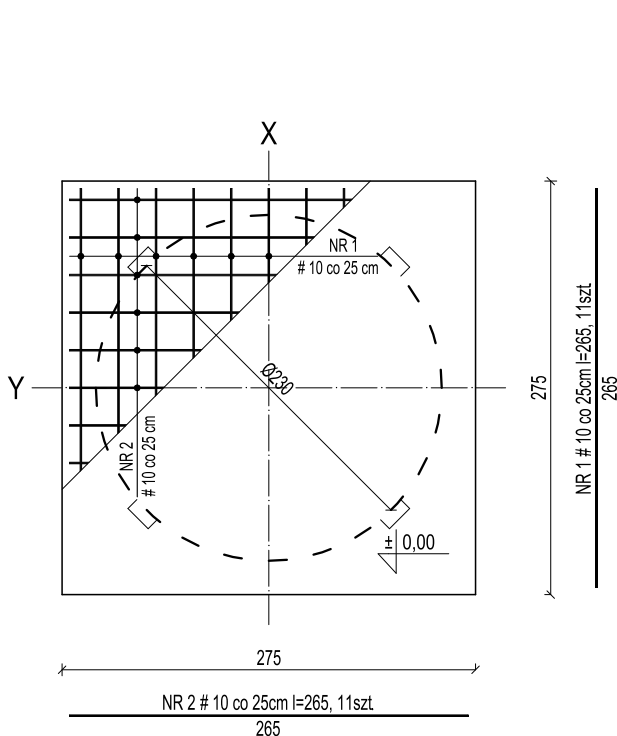
data

skala

1:50

nr rys.

3

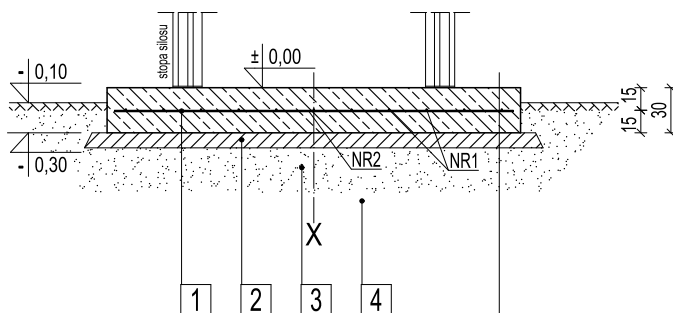


1 płyta fundamentowa-beton C16/20 gr. 30cm, zbrojony  
siatką z prętów #10 o oczku 25x25cm

2 podkład z suchego betonu C8/10 gr.10cm

3 podsypka piaskowa zagęszczona warstwowo do  $I_d=0,6-0,7$

4 grunt rodzimy (grunt nośny)



1 płyta fundamentowa-beton C16/20 gr. 30cm, zbrojony  
siatką z prętów #10 o oczku 25x25cm

2 podkład z suchego betonu C8/10 gr.10cm

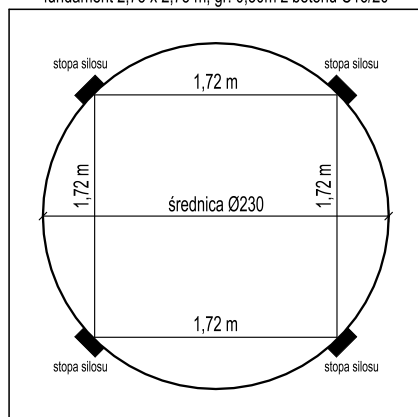
3 podsypka piaskowa zagęszczona warstwowo do  $I_d=0,6-0,7$

4 grunt rodzimy (grunt nośny)

### SPECYFIKACJA ZBROJENIA

ELEMENT	POZYCJA	SREDNICA	DLUGOSC	ILOSC	n x l	MASA	MASA	MASA
		$\phi$	l [cm]					
F-1 (szt.1)	NR1	10	265	11	29,2	0,617	18,0	36,0
	NR2	10	265	11	29,2	0,617	18,0	

fundament 2,75 x 2,75 m, gr. 0,30m z betonu C16/20



BETON B20 (C16/20)

STAL AIIIIN (B5t00SP)

otulina 50mm

\* Montaż silosu odbywa się przy pomocy kotew stalowych



temat:

POSADOWIENIE SILOSU PASZOWEGO LEJOWEGO  
O POJEMNOŚCI 5 t FIRMY AGOS  
WRAZ Z WYKONANIEM PŁYTY FUNDAMENTOWEJ

rysunek

PŁYTA FUNDAMENTOWA

inwestor

adres inwestycji

opracował

podpis

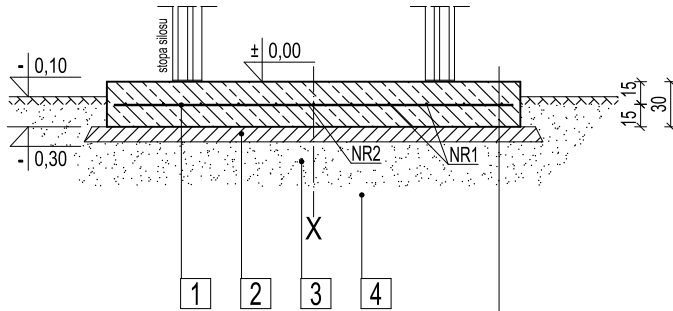
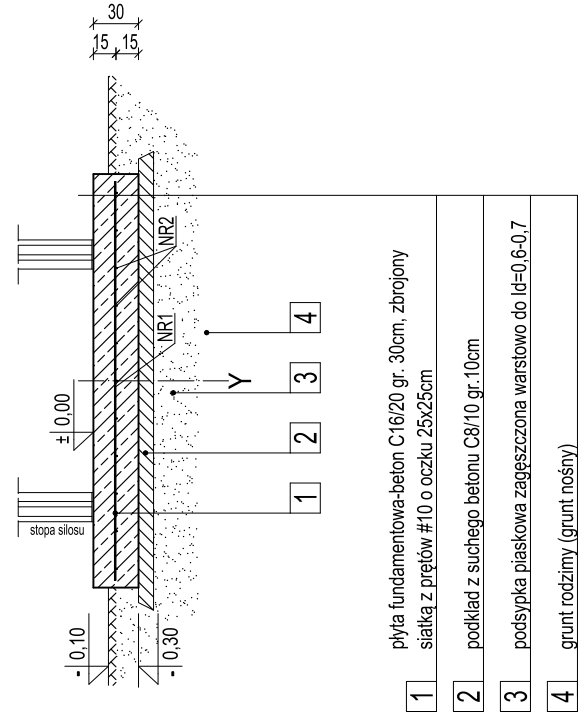
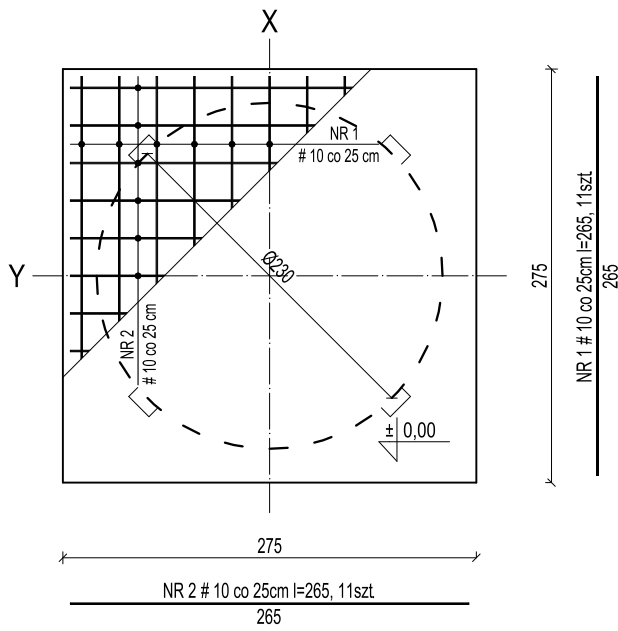
data

skala

1:50

nr rys.

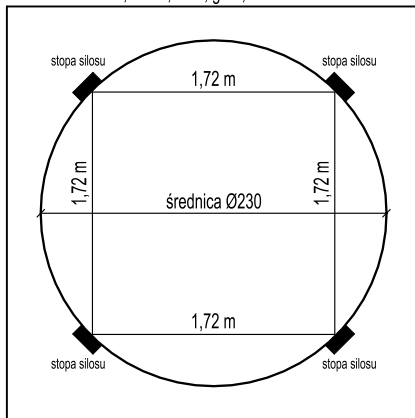
3



- 1 płyta fundamentowa-beton C16/20 gr. 30cm, zbrojony siatką z prętów #10 o oczku 25x25cm
- 2 podkład z suchego betonu C8/10 gr. 10cm
- 3 podsypka piaskowa zagęszczona warstwowo do ld=0,6-0,7
- 4 grunt rodzimy (grunt nośny)

SPECYFIKACJA ZBROJENIA								
ELEMENT	POZYCJA	ŚREDNICA φ	DŁUGOŚĆ l [cm]	IŁOŚĆ n	n x l [m]	MASA [kg/m]	MASA PRĘTA [kg]	MASA OGÓLNA [kg]
F-1 (szt.1)	NR1	10	265	11	29,2	0,617	18,0	36,0
	NR2	10	265	11	29,2	0,617	18,0	

fundament 2,75 x 2,75 m, gr. 0,30m z betonu C16/20

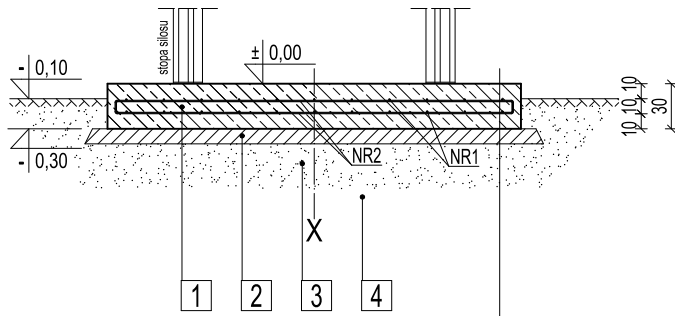
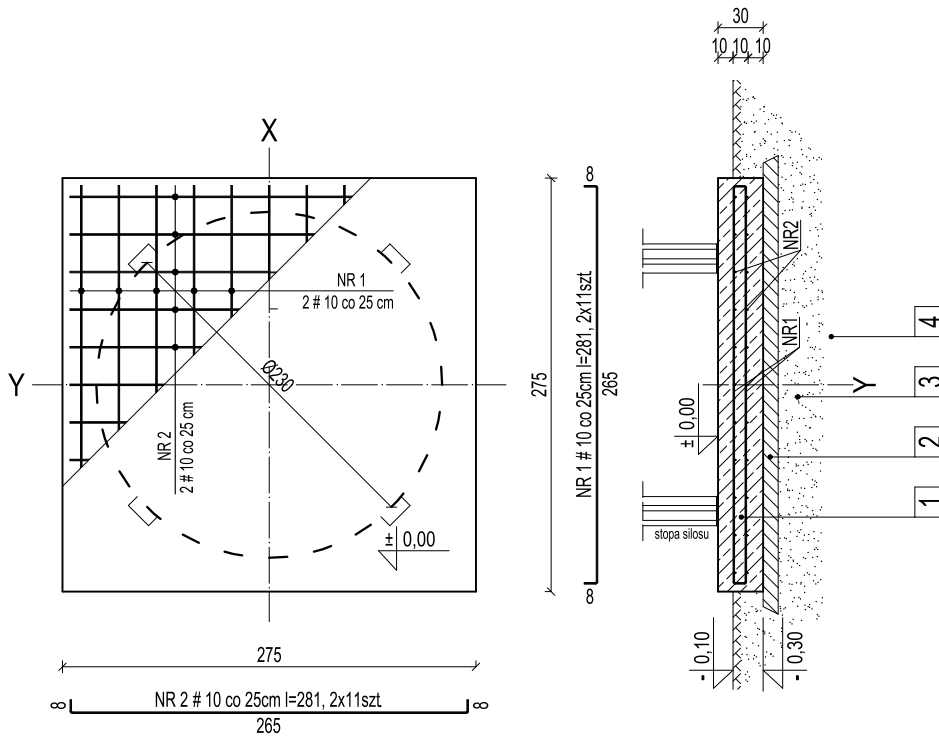


BETON B20 (C16/20)  
 STAL AIIIIN (B5t00SP)  
 otulina 50mm

\* Montaż silosu odbywa się przy pomocy kotew metalowych.



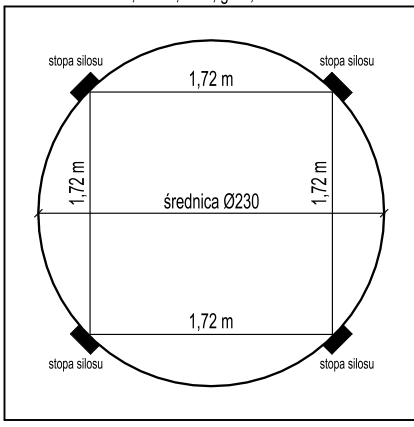
temat:		POSADOWIENIE SILOSU PASZOWEGO LEJOWEGO O POJEMNOŚCI 8 t FIRMY AGOS WRAZ Z WYKONANIEM PŁYTY FUNDAMENTOWEJ		
rysunek		PŁYTA FUNDAMENTOWA		
inwestor				
adres inwestycji				
opracował				podpis
data		skala	1:50	nr rys. 3



- 1 płyta fundamentowa-beton B20 gr. 30cm, zbrojony siatką z prętów #10 o oczku 25x25cm
- 2 podkład z suchego betonu B10 gr.10cm
- 3 podsypka piaskowa zagęszczona warstwowo do  $I_d=0,6-0,7$
- 4 grunt rodzimy (grunt nośny)

SPECYFIKACJA ZBROJENIA								
ELEMENT	POZYCJA	ŚREDNICA	DLUGOŚĆ	ILOŚĆ	n x l	MASA	MASA	MASA
		Ø	l [cm]					
F-1(szt.1)	NR1	10	281	22	61,8	0,617	38,1	76,2
	NR2	10	281	22	61,8	0,617	38,1	

fundament 2,75 x 2,75 m, gr. 0,30m z betonu B20

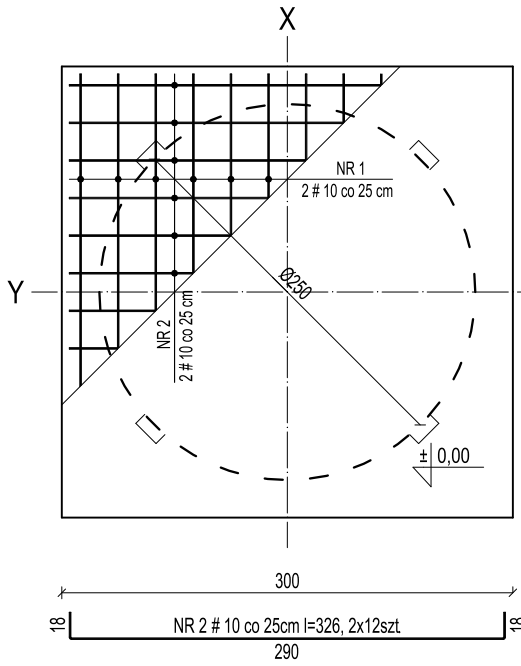


BETON B20 (C16/20)  
 STAL AIIIIN (B5t00SP)  
 otulina 50mm

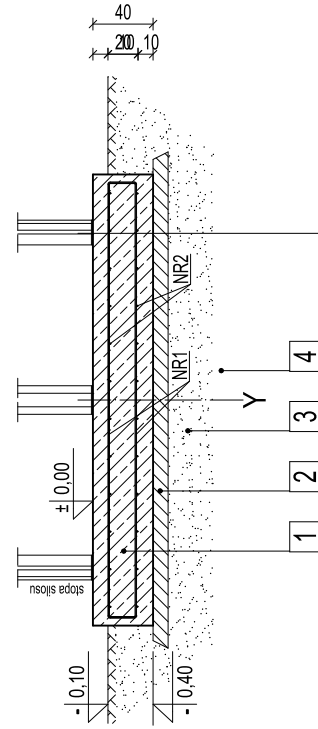
\* Montaż silosu odbywa się przy pomocy kotew metalowych FISCHER 16 x 180 mm.



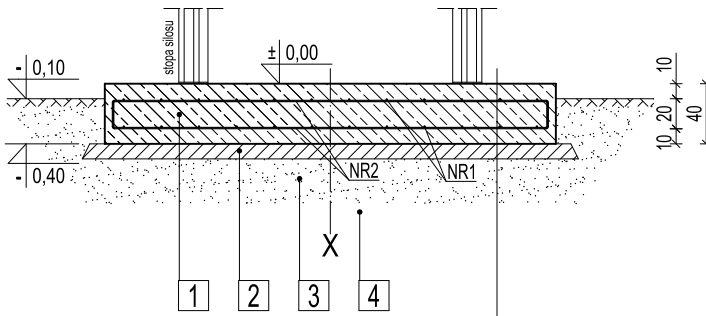
temat:		POSADOWIENIE SILOSU PASZOWEGO LEJOWEGO O POJEMNOŚCI 11 t FIRMY AGOS WRAZ Z WYKONANIEM PŁYTY FUNDAMENTOWEJ		
rysunek		PŁYTA FUNDAMENTOWA		
inwestor				
adres inwestycji				
opracował				podpis
data		skala	1:50	nr rys. 3



NR 1 # 10 co 25cm l=326; 2x12szt.  
NR 2 # 10 co 25cm l=326; 2x12szt.



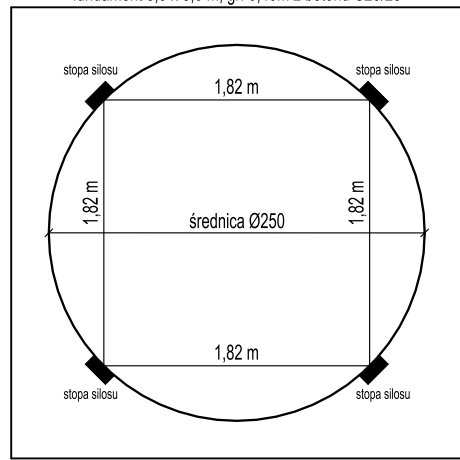
- 1 płyta fundamentowa-beton C20/25 gr. 40cm, zbrojony podwójną siatką z prętów #10 o oczku 25x25cm
- 2 podkład z suchego betonu C8/10 gr.10cm
- 3 podsypka piaskowa zagęszczona warstwowo do  $I_d=0,6-0,7$
- 4 grunt rodzimy (grunt nośny)



- 1 płyta fundamentowa-beton C20/25 gr. 40cm, zbrojony podwójną siatką z prętów #10 o oczku 25x25cm
- 2 podkład z suchego betonu C8/10 gr.10cm
- 3 podsypka piaskowa zagęszczona warstwowo do  $I_d=0,6-0,7$
- 4 grunt rodzimy (grunt nośny)

SPECYFIKACJA ZBROJENIA								
ELEMENT	POZYCJA	SREDNICA	DLUGOSĆ	ILOŚĆ	n x l	MASA	MASA	MASA
		∅	l [cm]					
F-1(szt.1)	NR1	10	326	24	78,2	0,617	48,3	96,6
	NR2	10	326	24	78,2	0,617	48,3	

fundament 3,0 x 3,0 m, gr. 0,40m z betonu C20/25

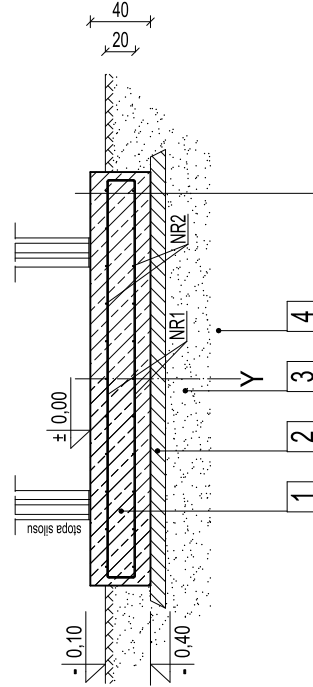
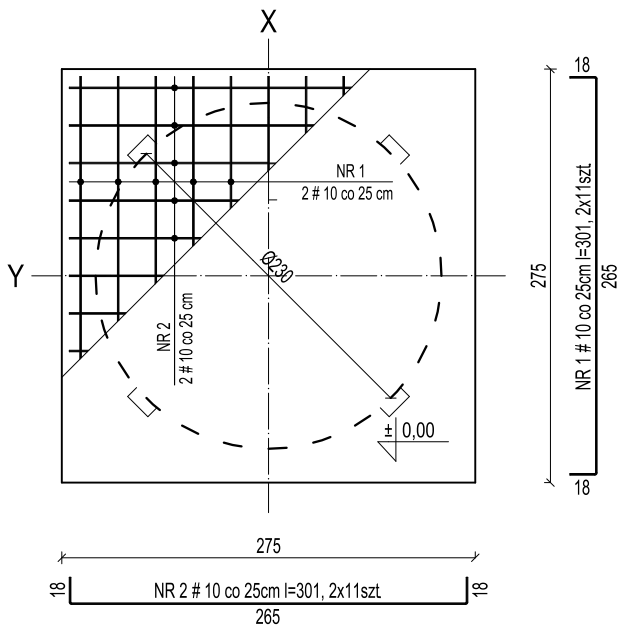


BETON B25 (C20/25)  
STAL AIIIIN (B5t00SP)  
otulina 50mm

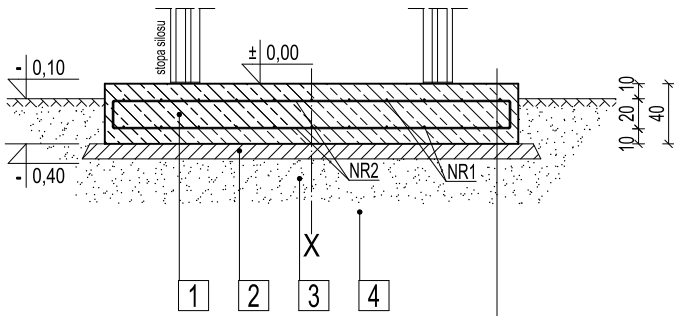
\* Montaż silosu odbywa się przy pomocy kotew metalowych



temat:		POSADOWIENIE SIŁOSU PASZOWEGO LEJOWEGO O POJEMNOŚCI 13 t FIRMY AGOS WRAZ Z WYKONANIEM PŁYTY FUNDAMENTOWEJ		
rysunek		PŁYTA FUNDAMENTOWA		
inwestor				
adres inwestycji				
opracował				podpis
data		skala	1:50	nr rys. 3

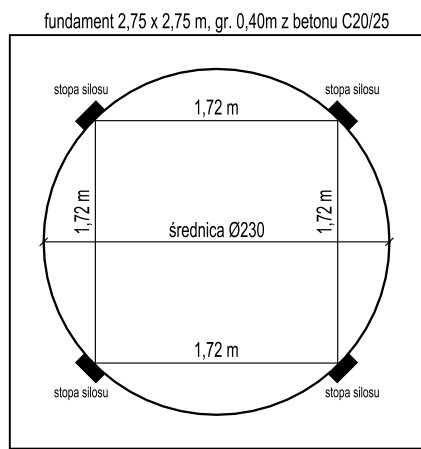


- 1 płyta fundamentowa-beton C20/25 gr. 40cm, zbrojony podwójną siatką z prętów #10 o oczku 25x25cm
- 2 podkład z suchego betonu C8/10 gr.10cm
- 3 podsypka piaskowa zagęszczona warstwowo do ld=0,6-0,7
- 4 grunt rodzimy (grunt nośny)



- 1 płyta fundamentowa-beton C20/25 gr. 40cm, zbrojony podwójną siatką z prętów #10 o oczku 25x25cm
- 2 podkład z suchego betonu C8/10 gr.10cm
- 3 podsypka piaskowa zagęszczona warstwowo do ld=0,6-0,7
- 4 grunt rodzimy (grunt nośny)

SPECYFIKACJA ZBROJENIA								
ELEMENT	POZYCJA	ŚREDNICA	DŁUGOŚĆ	ILOŚĆ	n x l	MASA	MASA	MASA
		φ	l [cm]					
F-1 (szt.1)	NR1	10	301	22	66,2	0,617	40,9	81,8
	NR2	10	301	22	66,2	0,617	40,9	

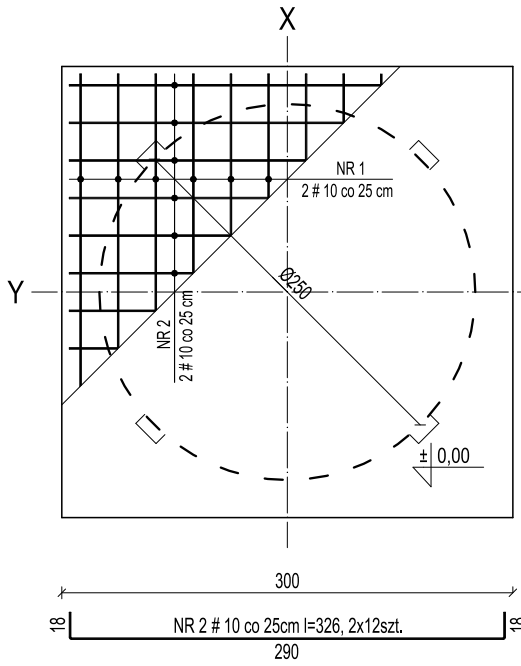


BETON B25 (C20/25)  
 STAL AIIIIN (B5t00SP)  
 otulina 50mm

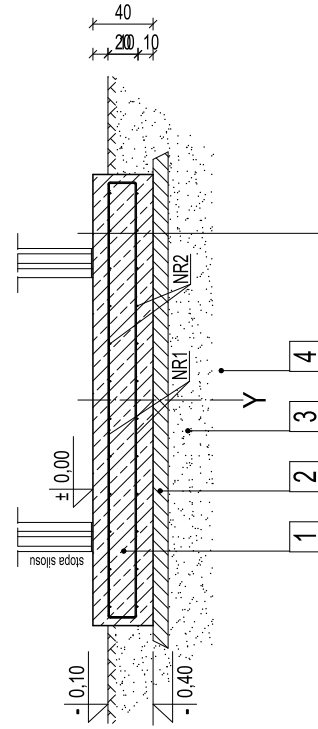
\* Montaż silosu odbywa się przy pomocy kotew metalowych



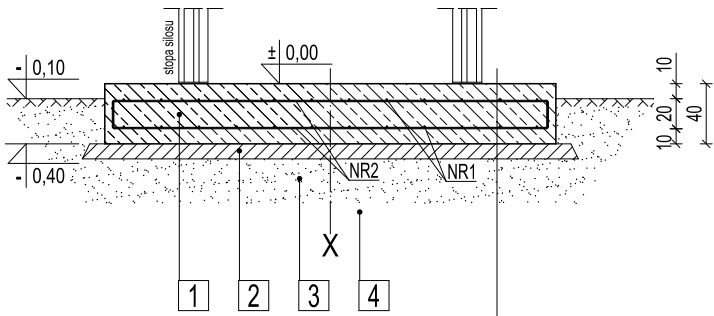
temat:		POSADOWIENIE SILOSU PASZOWEGO LEJOWEGO O POJEMNOŚCI 14 t FIRMY AGOS WRAZ Z WYKONANIEM PŁYTY FUNDAMENTOWEJ		
rysunek		PŁYTA FUNDAMENTOWA		
inwestor				
adres inwestycji				
opracował				podpis
data		skala	1:50	nr rys. 3



300  
290  
NR 1 # 10 co 25cm l=326; 2x12szt.  
NR 2 # 10 co 25cm l=326; 2x12szt.



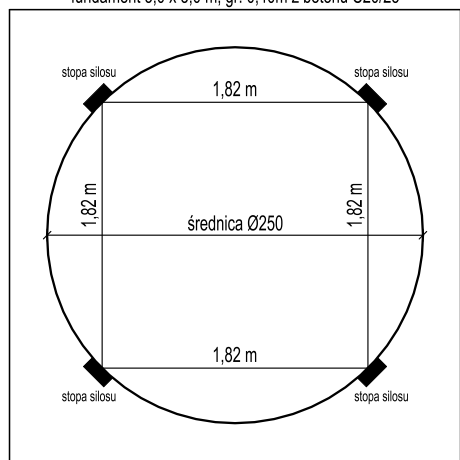
- 1 płyta fundamentowa-beton C20/25 gr. 40cm, zbrojony podwójną siatką z prętów #10 o oczku 25x25cm
- 2 podkład z suchego betonu C8/10 gr. 10cm
- 3 podsypka piaskowa zagęszczona warstwowo do ld=0,6-0,7
- 4 grunt rodzimy (grunt nośny)



- 1 płyta fundamentowa-beton C20/25 gr. 40cm, zbrojony podwójną siatką z prętów #10 o oczku 25x25cm
- 2 podkład z suchego betonu C8/10 gr. 10cm
- 3 podsypka piaskowa zagęszczona warstwowo do ld=0,6-0,7
- 4 grunt rodzimy (grunt nośny)

SPECYFIKACJA ZBROJENIA								
ELEMENT	POZYCJA	SREDNICA	DLUGOSĆ	ILOŚĆ	n x l	MASA	MASA	MASA
		φ	l [cm]					
F-1(szt.1)	NR1	10	326	24	78,2	0,617	48,3	96,6
	NR2	10	326	24	78,2	0,617	48,3	

fundament 3,0 x 3,0 m, gr. 0,40m z betonu C20/25

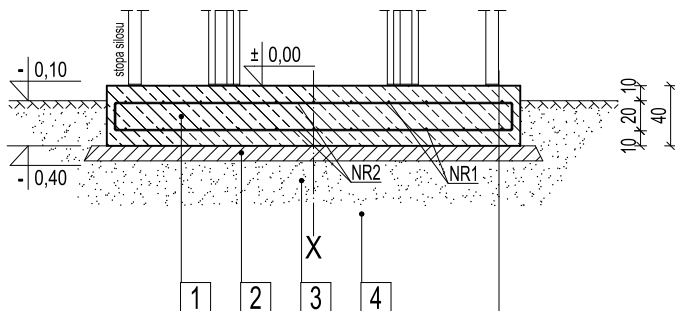
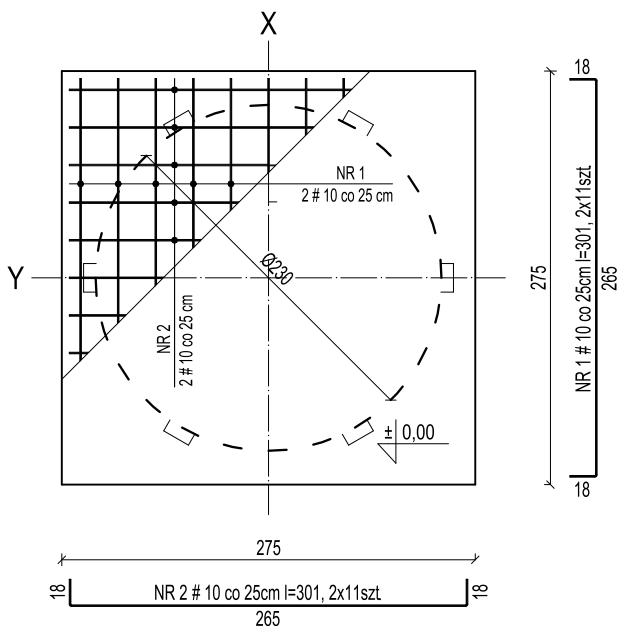


BETON B25 (C20/25)  
STAL AIIIIN (B5t00SP)  
otulina 50mm

\* Montaż silosu odbywa się przy pomocy kotew metalowych

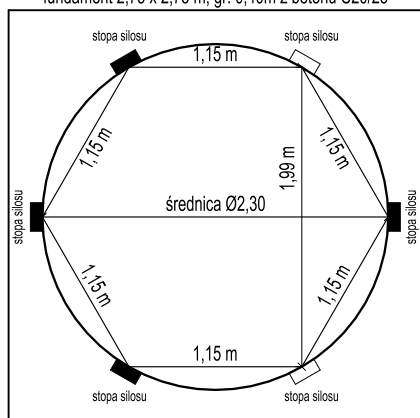


temat:		POSADOWIENIE SILOSU PASZOWEGO LEJOWEGO O POJEMNOŚCI 15 t FIRMY AGOS WRAZ Z WYKONANIEM PŁYTY FUNDAMENTOWEJ		
rysunek		PŁYTA FUNDAMENTOWA		
inwestor				
adres inwestycji				
opracował				podpis
data		skala	1:50	nr rys. 3

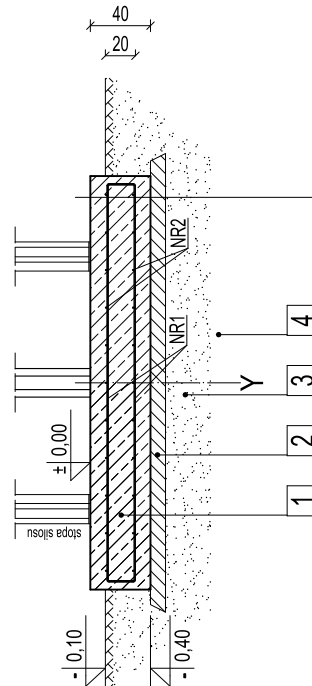


- 1 płyta fundamentowa-beton C20/25 gr. 40cm, zbrojony podwójną siatką z prętów #10 o oczku 25x25cm
- 2 podkład z suchego betonu C8/10 gr.10cm
- 3 podsypka piaskowa zagęszczona warstowo do  $ld=0,6-0,7$
- 4 grunt rodzimy (grunt nośny)

fundament 2,75 x 2,75 m, gr. 0,40m z betonu C20/25



\* Montaż silosu odbywa się przy pomocy kotew metalowych



1 płyta fundamentowa-beton C20/25 gr. 40cm, zbrojony podwójną siatką z prętów #10 o oczku 25x25cm

2 podkład z suchego betonu C8/10 gr.10cm

3 podsypka piaskowa zagęszczona warstowo do  $ld=0,6-0,7$

4 grunt rodzimy (grunt nośny)

#### SPECYFIKACJA ZBROJENIA

ELEMENT	POZYCJA	SREDNICA	DLUGOSĆ	ILOŚĆ	n x l	MASA	MASA	MASA
		φ	l [cm]					
F-1 (szt.1)	NR1	10	301	22	66,2	0,617	40,9	81,8
	NR2	10	301	22	66,2	0,617	40,9	

BETON B25 (C20/25)

STAL AIIIIN (B5t00SP)

otulina 50mm

projekt: POSADOWIENIE SILOSU PASZOWEGO LEJOWEGO  
O POJEMNOŚCI 17 t FIRMY AGOS  
WRAZ Z WYKONANIEM PŁYTY FUNDAMENTOWEJ

branża: KONSTRUKCYJNA

rysunek: PŁYTA FUNDAMENTOWA

inwestor:

adres inwestycji:

projektant:

podpis

uprawnienia:

data

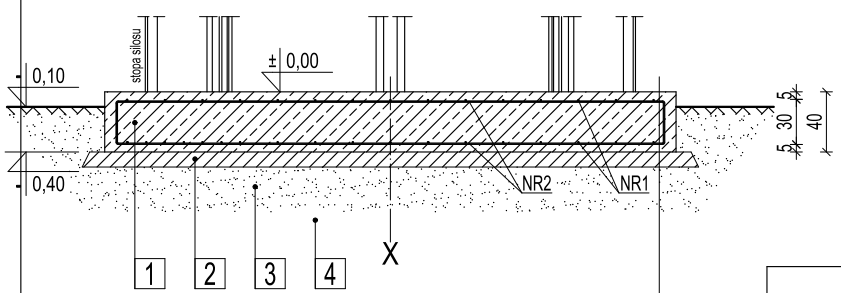
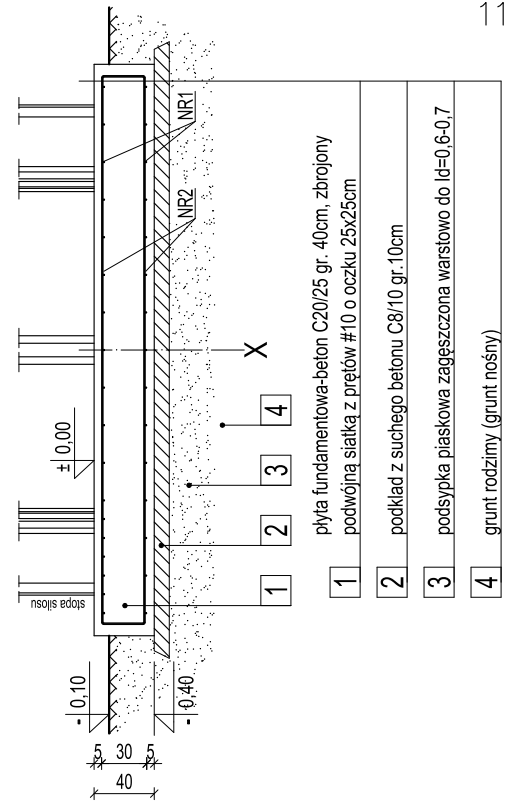
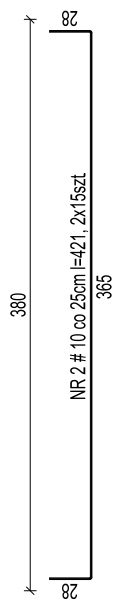
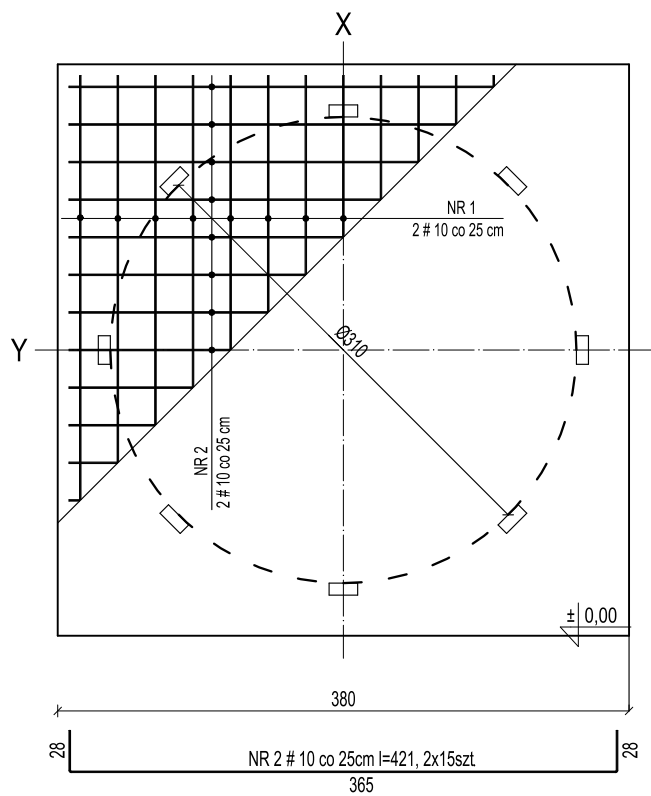
skala

1:50

nr rys.

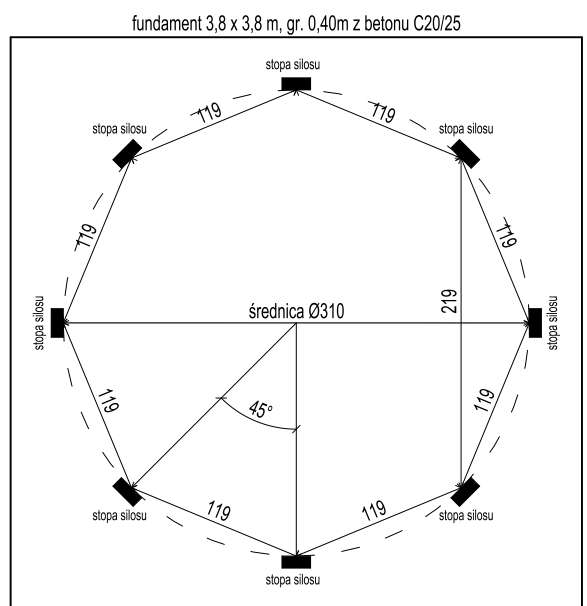
3





- 1 płyta fundamentowa-beton C20/25 gr. 40cm, zbrojony podwójną siatką z prętów #10 o oczku 25x25cm
- 2 podkład z suchego betonu C8/10 gr.10cm
- 3 podsypka piaskowa zagęszczona warstwowo do  $I_d=0,6-0,7$
- 4 grunt rodzimy (grunt nośny)

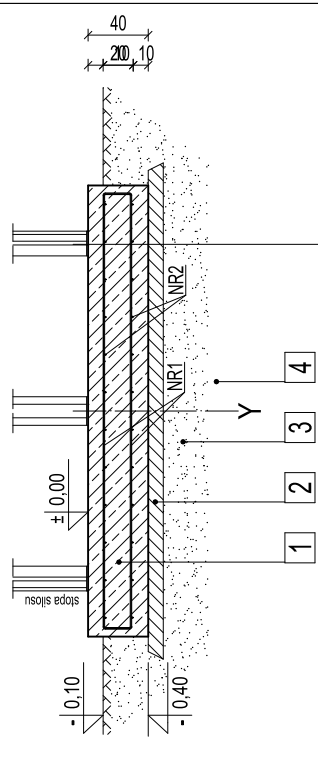
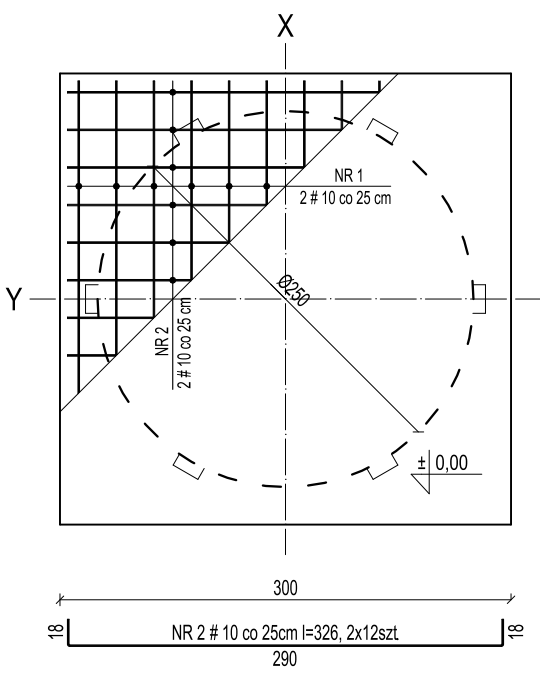
SPECYFIKACJA ZBROJENIA								
ELEMENT	POZYCJA	ŚREDNICA Ø	DLUGOŚĆ l [cm]	ILOŚĆ n	n x l [m]	MASA [kg/m]	MASA PRĘTA [kg]	MASA OGÓLNA [kg]
F-1 (szt.1)	NR1	10	421	30	126,3	0,617	78,0	155,9
	NR2	10	421	30	126,3	0,617	78,0	



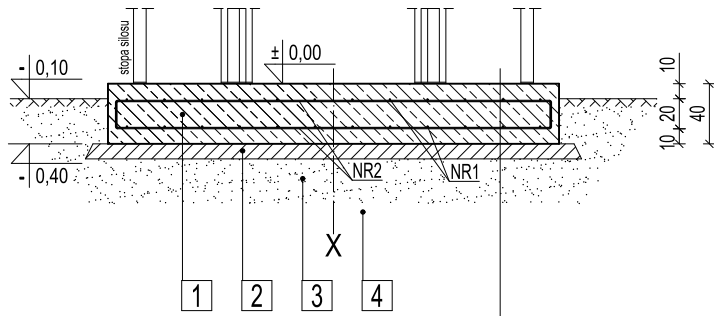
BETON B25 (C20/25)  
 STAL AIIIIN (B5t00SP)  
 otulina 50mm

\* Montaż silosu odbywa się przy pomocy kotew metalowych

temat:		POSADOWIENIE SIŁOSU PASZOWEGO LEJOWEGO O POJEMNOŚCI 19 t FIRMY AGOS WRAZ Z WYKONANIEM PŁYTY FUNDAMENTOWEJ	
rysunek		PŁYTA FUNDAMENTOWA	
inwestor			
adres inwestycji			
opracował		podpis	
data	skala	1:50	nr rys. 3



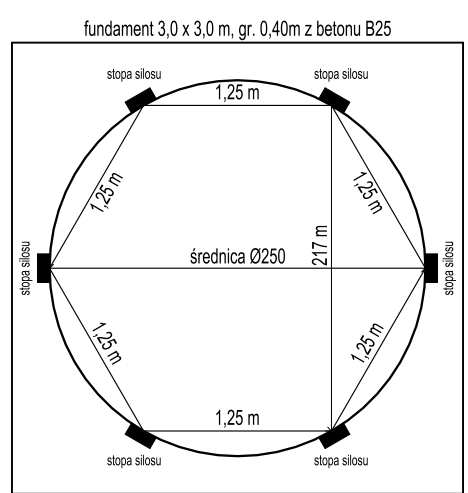
- 1 płyta fundamentowa-beton C20/25 gr. 40cm, zbrojony podwójną siatką z prętów #10 o oczku 25x25cm
- 2 podkład z suchego betonu C8/10 gr.10cm
- 3 podsypka piaskowa zagęszczona warstwowo do  $I_d=0,6-0,7$
- 4 grunt rodzimy (grunt nośny)



- 1 płyta fundamentowa-beton C20/25 gr. 40cm, zbrojony podwójną siatką z prętów #10 o oczku 25x25cm
- 2 podkład z suchego betonu C8/10 gr.10cm
- 3 podsypka piaskowa zagęszczona warstwowo do  $I_d=0,6-0,7$
- 4 grunt rodzimy (grunt nośny)

SPECYFIKACJA ZBROJENIA								
ELEMENT	POZYCJA	SREDNICA $\phi$	DŁUGOŚĆ l [cm]	IŁOŚĆ n	n x l [m]	MASA [kg/m]	MASA PRĘTA [kg]	MASA OGÓLNA [kg]
F-1 (szt.1)	NR1	10	326	24	78,2	0,617	48,3	96,6
	NR2	10	326	24	78,2	0,617	48,3	

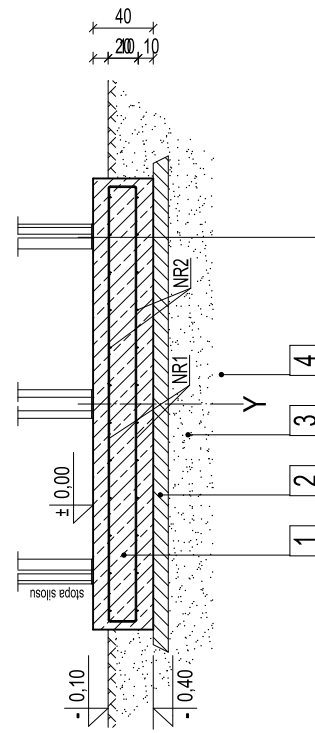
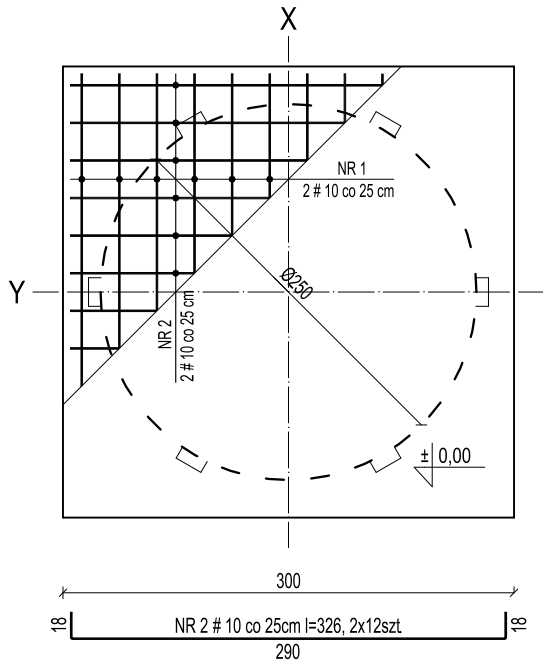
BETON B25 (C20/25)  
 STAL AIIIIN (B5t00SP)  
 otulina 50mm



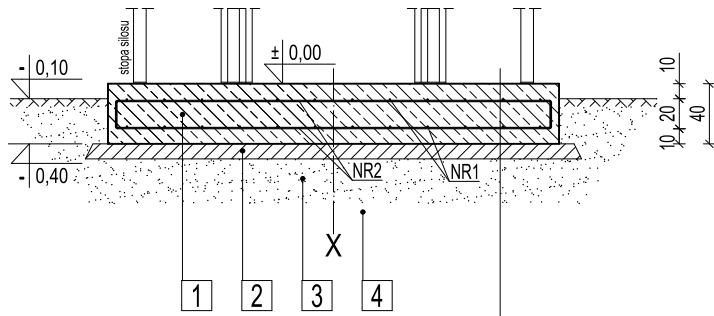
\* Montaż silosu odbywa się przy pomocy kotew metalowych 16 x 180 mm.



projekt:		POSADOWIENIE SILOSU PASZOWEGO LEJOWEGO O POJEMNOŚCI 20 t FIRMY AGOS WRAZ Z WYKONANIEM PŁYTY FUNDAMENTOWEJ		
branża:		KONSTRUKCYJNA		
rysunek:		PŁYTA FUNDAMENTOWA		
inwestor:				
adres inwestycji:				
projektant:				podpis
uprawnienia:				
data		skala	1:50	nr rys. 3



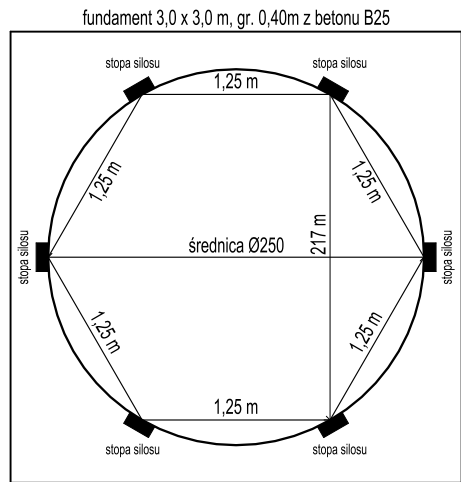
- 1 płyta fundamentowa-beton C20/25 gr. 40cm, zbrojony podwójną siatką z prętów #10 o oczku 25x25cm
- 2 podkład z suchego betonu C8/10 gr. 10cm
- 3 podsypka piaskowa zagęszczona warstwowo do  $I_d=0,6-0,7$
- 4 grunt rodzimy (grunt nośny)



- 1 płyta fundamentowa-beton C20/25 gr. 40cm, zbrojony podwójną siatką z prętów #10 o oczku 25x25cm
- 2 podkład z suchego betonu C8/10 gr. 10cm
- 3 podsypka piaskowa zagęszczona warstwowo do  $I_d=0,6-0,7$
- 4 grunt rodzimy (grunt nośny)

SPECYFIKACJA ZBROJENIA								
ELEMENT	POZYCJA	SREDNICA $\phi$	DŁUGOŚĆ l [cm]	ILOŚĆ n	n x l [m]	MASA [kg/m]	MASA PRĘTA [kg]	MASA OGÓLNA [kg]
F-1 (szt.1)	NR1	10	326	24	78,2	0,617	48,3	96,6
	NR2	10	326	24	78,2	0,617	48,3	

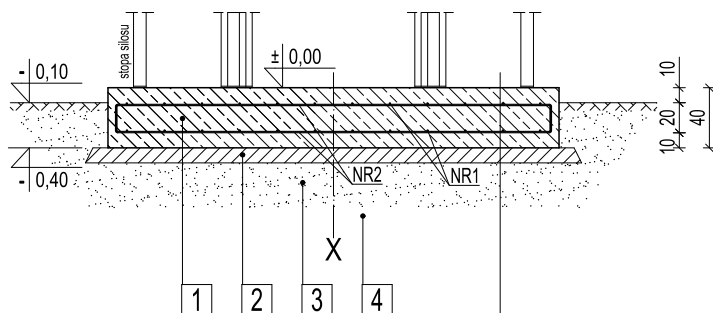
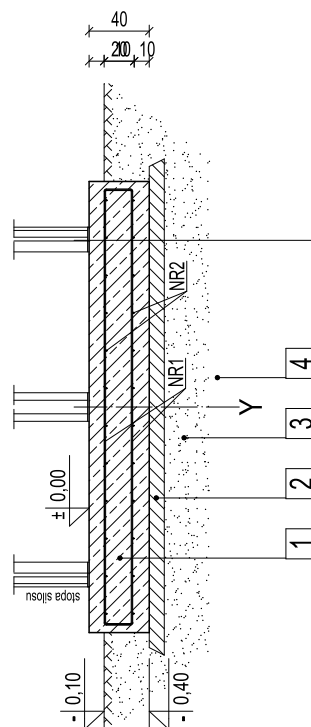
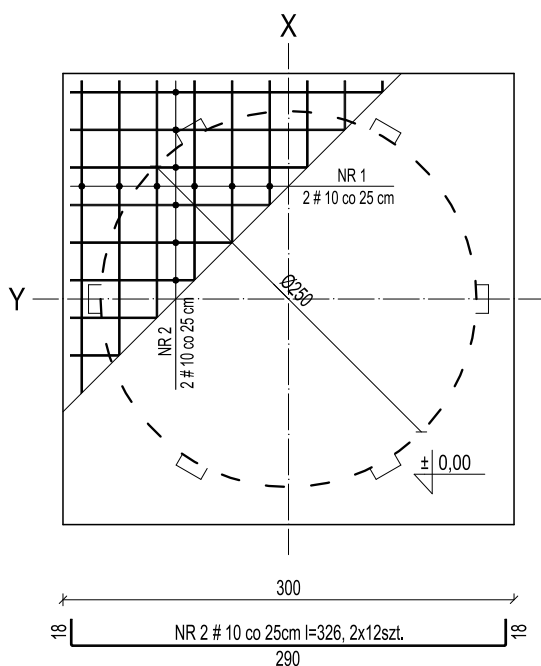
BETON B25 (C20/25)  
 STAL AIIIIN (B5t00SP)  
 otulina 50mm



\* Montaż silosu odbywa się przy pomocy kotew metalowych



projekt:		POSADOWIENIE SILOSU PASZOWEGO LEJOWEGO O POJEMNOŚCI 25 t FIRMY AGOS WRAZ Z WYKONANIEM PŁYTY FUNDAMENTOWEJ		
branża:		KONSTRUKCYJNA		
rysunek:		PŁYTA FUNDAMENTOWA		
inwestor:				
adres inwestycji:				
projektant:				podpis
uprawnienia:				
data		skala	1:50	nr rys. 3



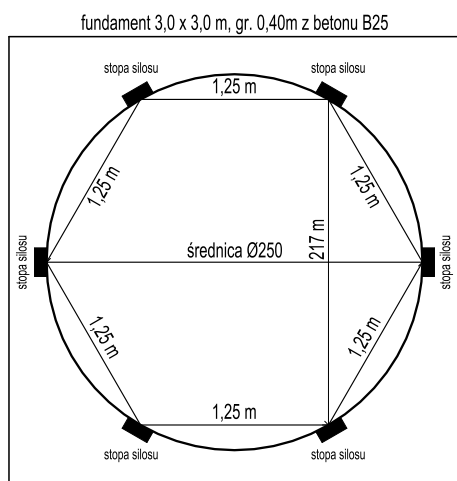
- 1 płyta fundamentowa-beton C20/25 gr. 40cm, zbrojony podwójną siatką z prętów #10 o oczku 25x25 cm
- 2 podkład z suchego betonu C8/10 gr.10 cm
- 3 podsypka piaskowa zagęszczona warstwowo do  $I_d=0,6-0,7$
- 4 grunt rodzimy (grunt nośny)

SPECYFIKACJA ZBROJENIA								
ELEMENT	POZYCJA	SREDNICA $\phi$	DŁUGOŚĆ l [cm]	IŁOŚĆ n	n x l [m]	MASA [kg/m]	MASA PRĘTA [kg]	MASA OGÓLNA [kg]
F-1 (szt.1)	NR1	10	326	24	78,2	0,617	48,3	96,6
	NR2	10	326	24	78,2	0,617	48,3	

BETON B25 (C20/25)

STAL AIIIIN (B5t00SP)

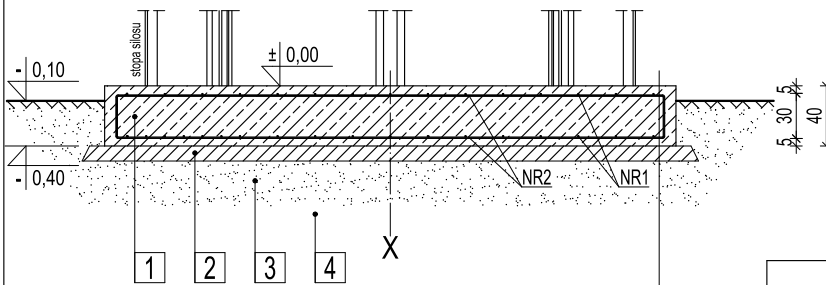
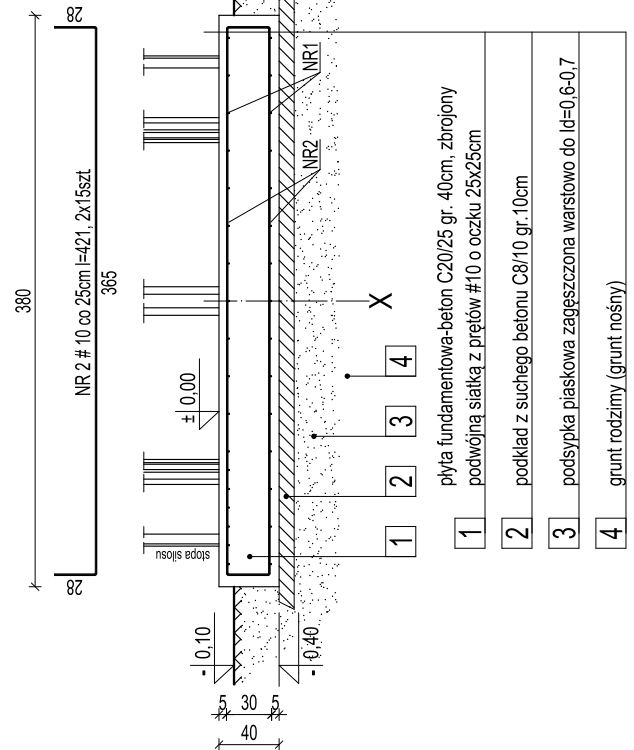
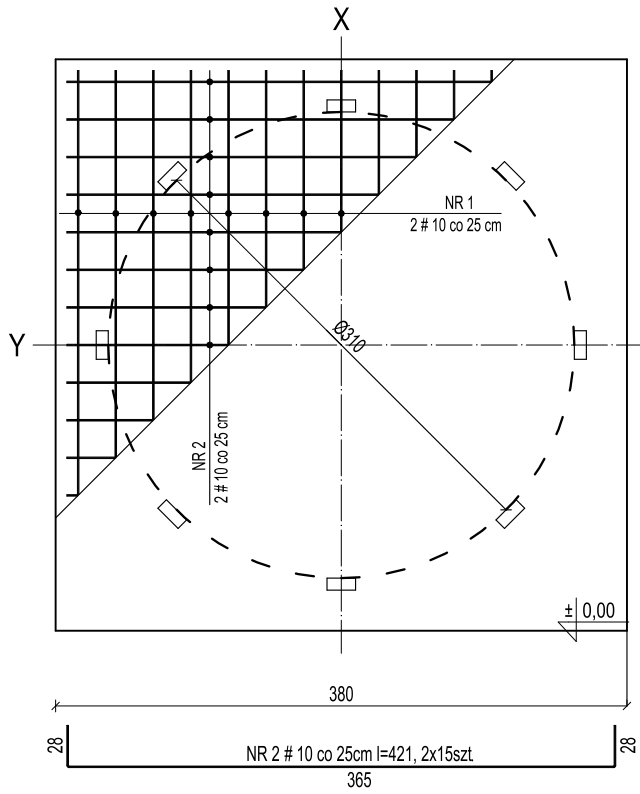
otulina 50mm



\* Montaż silosu odbywa się przy pomocy kotew metalowych



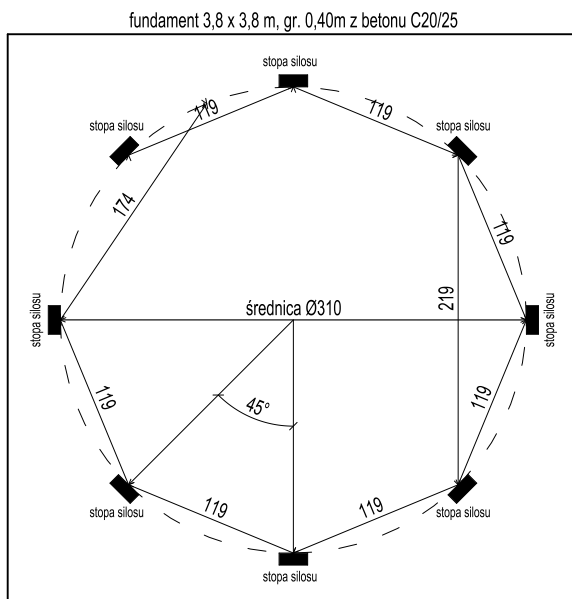
projekt:		POSADOWIENIE SILOSU PASZOWEGO LEJOWEGO O POJEMNOŚCI 27 t FIRMY AGOS WRAZ Z WYKONANIEM PŁYTY FUNDAMENTOWEJ		
branża:		KONSTRUKCYJNA		
rysunek:		PŁYTA FUNDAMENTOWA		
inwestor:				
adres inwestycji:				
projektant:				podpis
uprawnienia:				
data		skala	1:50	nr rys. 3



- 1 płyta fundamentowa-beton C20/25 gr. 40 cm, zbrojony podwójną siatką z prętów #10 o oczku 25x25 cm
- 2 podkład z suchego betonu C8/10 gr.10 cm
- 3 podsypka piaskowa zagęszczona warstwowo do  $ld=0,6-0,7$
- 4 grunt rodzimy (grunt nośny)

SPECYFIKACJA ZBROJENIA								
ELEMENT	POZYCJA	ŚREDNICA $\phi$	DŁUGOŚĆ l [cm]	ILOŚĆ n	n x l [m]	MASA [kg/m]	MASA PRĘTA [kg]	MASA OGÓLNA [kg]
F-1 (szt.1)	NR1	10	421	30	126,3	0,617	78,0	155,9
	NR2	10	421	30	126,3	0,617	78,0	

BETON B25 (C20/25)  
 STAL AIIIIN (B5t00SP)  
 otulina 50mm



\* Montaż silosu odbywa się przy pomocy kotew metalowych

projekt:	POSADOWIENIE SILOSU PASZOWEGO LEJOWEGO O POJEMNOŚCI 32 t FIRMY AGOS WRAZ Z WYKONANIEM PŁYTY FUNDAMENTOWEJ			
branża:	KONSTRUKCYJNA			
rysunek:	PŁYTA FUNDAMENTOWA			
inwestor:				
adres inwestycji:				
projektant:				podpis
uprawnienia:				
data		skala	1:50	nr rys. 3