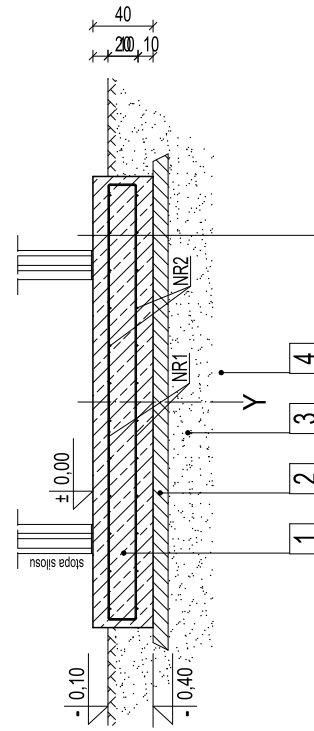
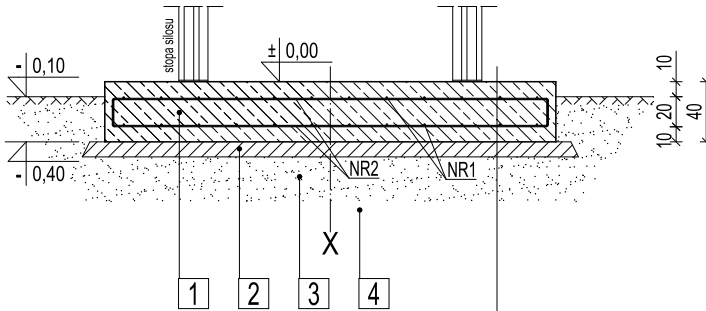


300
290
NR 1 # 10 co 25cm l=326; 2x12szt.
NR 2 # 10 co 25cm l=326; 2x12szt.



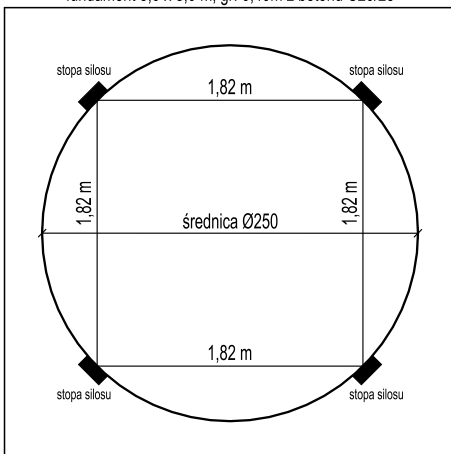
- 1 płyta fundamentowa-beton C20/25 gr. 40cm, zbrojony podwójną siatką z prętów #10 o oczku 25x25cm
- 2 podkład z suchego betonu C8/10 gr. 10cm
- 3 podsypka piaskowa zagęszczona warstwowo do ld=0,6-0,7
- 4 grunt rodzimy (grunt nośny)



- 1 płyta fundamentowa-beton C20/25 gr. 40cm, zbrojony podwójną siatką z prętów #10 o oczku 25x25cm
- 2 podkład z suchego betonu C8/10 gr. 10cm
- 3 podsypka piaskowa zagęszczona warstwowo do ld=0,6-0,7
- 4 grunt rodzimy (grunt nośny)

SPECYFIKACJA ZBROJENIA								
ELEMENT	POZYCJA	SREDNICA	DLUGOSĆ	ILOŚĆ	n x l	MASA	MASA	MASA
		φ	l [cm]					
F-1(szt.1)	NR1	10	326	24	78,2	0,617	48,3	96,6
	NR2	10	326	24	78,2	0,617	48,3	

fundament 3,0 x 3,0 m, gr. 0,40m z betonu C20/25



BETON B25 (C20/25)
STAL AIIIIN (B5t00SP)
otulina 50mm

* Montaż silosu odbywa się przy pomocy kotew metalowych



temat:		POSADOWIENIE SILOSU PASZOWEGO LEJOWEGO O POJEMNOŚCI 15 t FIRMY AGOS WRAZ Z WYKONANIEM PŁYTY FUNDAMENTOWEJ		
rysunek		PŁYTA FUNDAMENTOWA		
inwestor				
adres inwestycji				
opracował				podpis
data		skala	1:50	nr rys. 3