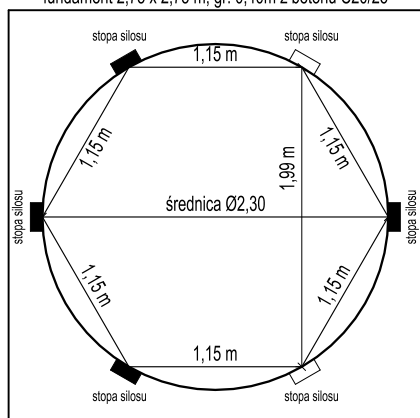
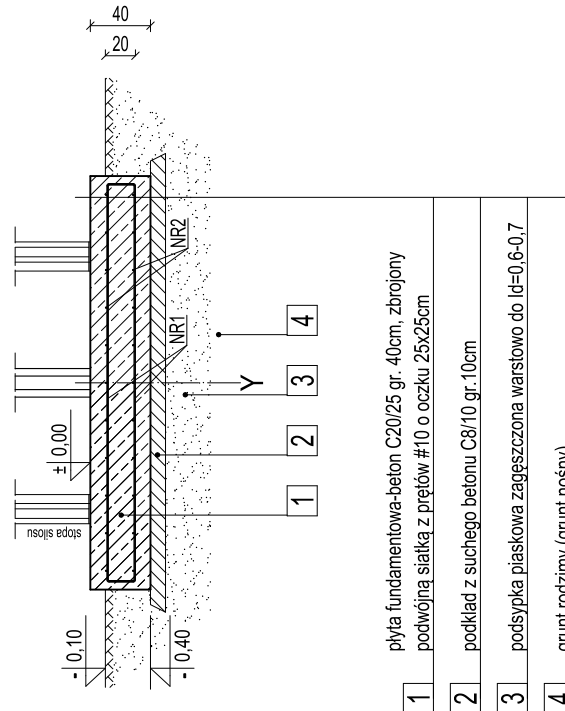


- 1 płyta fundamentowa-beton C20/25 gr. 40cm, zbrojony podwójną siatką z prętów #10 o oczku 25x25cm
- 2 podkład z suchego betonu C8/10 gr.10cm
- 3 podsypka piaskowa zagęszczona warstwowo do $I_d=0,6-0,7$
- 4 grunt rodzimy (grunt nośny)

fundament 2,75 x 2,75 m, gr. 0,40m z betonu C20/25



* Montaż silosu odbywa się przy pomocy kotew metalowych



1 płyta fundamentowa-beton C20/25 gr. 40cm, zbrojony podwójną siatką z prętów #10 o oczku 25x25cm

2 podkład z suchego betonu C8/10 gr.10cm

3 podsypka piaskowa zagęszczona warstwowo do $I_d=0,6-0,7$

4 grunt rodzimy (grunt nośny)

SPECYFIKACJA ZBROJENIA

ELEMENT	POZYCJA	SREDNICA	DLUGOSC	ILOSC	n x l	MASA	MASA	MASA
		ϕ	l [cm]					
F-1 (szt.1)	NR1	10	301	22	66,2	0,617	40,9	81,8
	NR2	10	301	22	66,2	0,617	40,9	

BETON B25 (C20/25)

STAL AIIIIN (B5t00SP)

otulina 50mm

projekt: POSADOWIENIE SILOSU PASZOWEGO LEJOWEGO
O POJEMNOŚCI 17 t FIRMY AGOS
WRAZ Z WYKONANIEM PŁYTY FUNDAMENTOWEJ

branża: KONSTRUKCYJNA

rysunek: PŁYTA FUNDAMENTOWA

inwestor:

adres inwestycji:

projektant:

podpis

uprawnienia:

data

skala

1:50

nr rys.

3